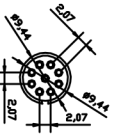
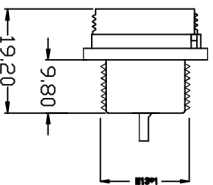
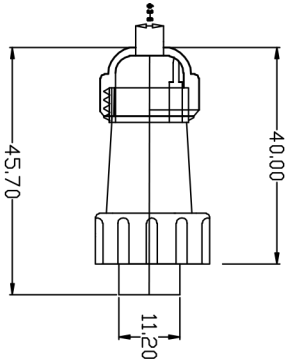
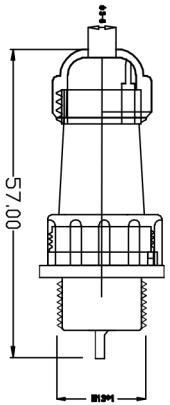


REV. 6	ECON. NO. 1	REV. No 7	REVERSER 8	APPD. 8
F21	DRAWING			



适用 $\phi 3-6$ 线缆

技术要求:

1. 引脚应排列整齐, 要求无偏位现象。
2. 外观应无明显缺陷, 如: 熔接痕、缩孔、颜色不一致等。
3. 可焊性应符合要求
4. 线规直径: $\leq 0.785\text{mm}/18\text{mm}$
5. 接触电阻: $10\text{m}\Omega$
6. 工作电压: 125V
7. 接线方式: 焊接
8. 电流: 3A
9. 接触直径: $\phi 0.7/9$

TYPE NO. 型号: 71111111111111111111		TITLE: ASSEMBLY 装配图	
>120	± 0.50	APPD. 设计:	DWG. NO.: KNT-TL-20
>30~120	± 0.30	CHKD. 审核:	SCALE: FULL
>8~30	± 0.20	DR. 设计:	PAGE: 1/1
0~6	± 0.10	ANGLE $\pm 1'$	REV: F20
			UNIT: mm [Decimal]