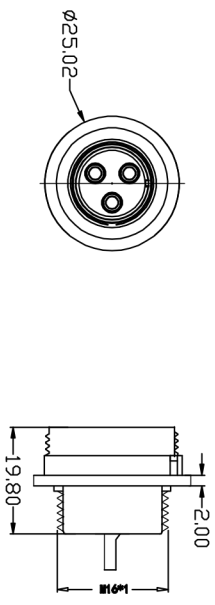
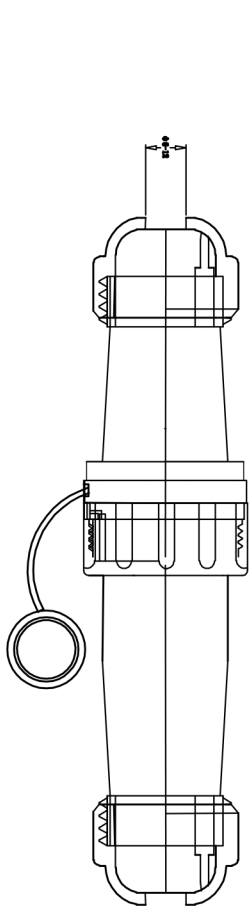


REV. 6	ECON. NO. 1	REV. No 7	REVSER 777	APPD. 8
PP	ECON. PP	PP	PP	PP
F21	DRAWING			

适用 $\phi 5-10$ 线缆



- 技术要求:
1. 引脚应排列整齐, 要求无偏位现象。
 2. 外观应无明显缺陷, 如: 熔接痕、缩孔、颜色不一致等。
 3. 可焊性应符合要求
 4. 线规直径: $\leq 2\text{mm}/14\text{mm}$
 5. 接触电阻: $2.5\text{m}\Omega$
 - 6 工作电压: 500V
 7. 接线方式: 焊接
 8. 电流: 16A
 9. 接触直径: $\phi 1.5*2/3$

>120	± 0.50	TYPE NO.	SP17D对接 2-3芯	TITLE	ASSEMBLY
>30~120	± 0.30	APPD.		名称:	裸铜圆
>8~30	± 0.20	CRKD.		图号:	KNT-TL-20
0~6	± 0.10	DR.		SCALE:	FULL
		DR.	设计:	比例:	1/1
				UNIT:	mm [Decimal]
				REV:	F20
				版本:	